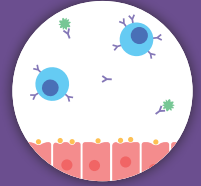


Lupus¹



- El Lupus eritematoso es una enfermedad **AUTOINMUNE**.

- El sistema inmunológico, a través de anticuerpos propios ataca a las células y tejidos sanos de diferentes partes del cuerpo, como son las articulaciones y la piel. También puede dañar otros órganos.

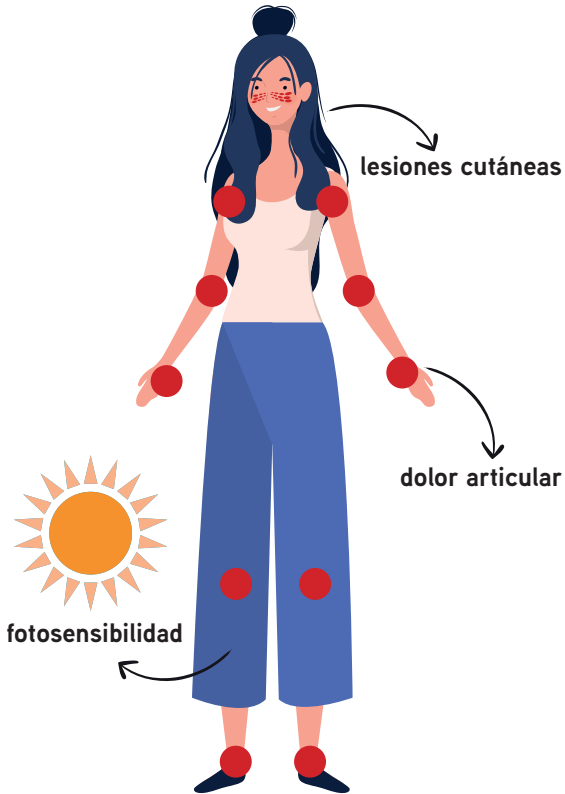


- **Su evolución es** en forma de **BROTOS**, con periodos de mayor o menor actividad.



Síntomas más frecuentes

Cansancio, eritema con forma de mariposa, dolor e inflamación de las articulaciones y fiebre sin causa aparente.



Consejos para el paciente¹:



Protección frente a la exposición solar



Ejercicio físico regular



Correcta adherencia al tratamiento



Evitar fumar y beber alcohol



Control del riesgo cardiovascular



Calendario vacunal actualizado



Cuidado de los huesos²



Control del estado de ánimo



Asociación de pacientes



Planificación del embarazo